



Votre convention collective n'est peut-être pas celle que vous croyez.

Une erreur fréquente, aux conséquences potentiellement coûteuses. Faites défiler 👉

LE PROBLÈME

Code APE ≠ Convention collective

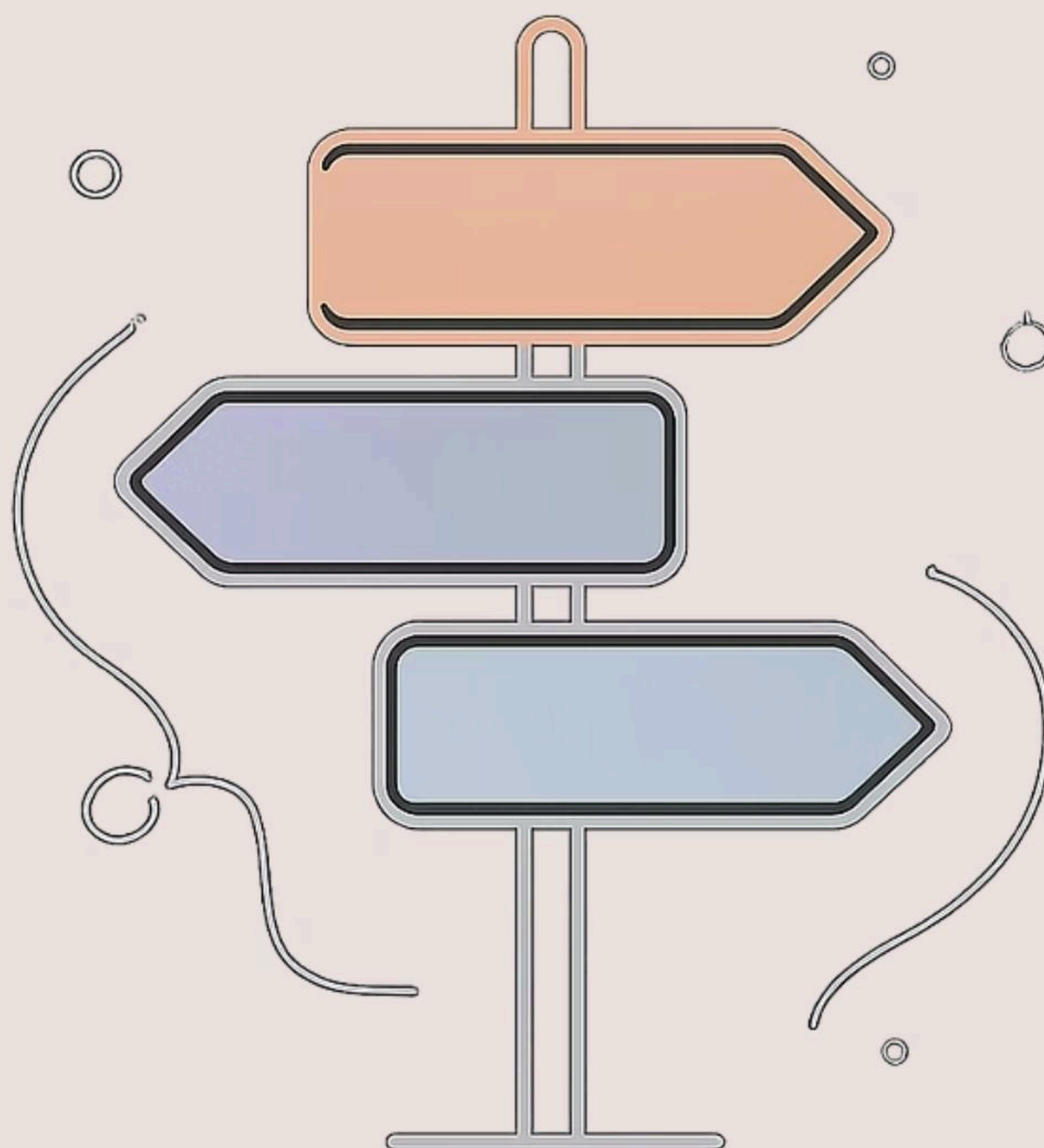
Beaucoup d'entreprises identifient leur convention collective à partir de leur code APE. C'est une erreur courante – et risquée.

Code APE

Valeur **indicative** uniquement

Convention applicable

Dépend de l'activité **réelle**



ILLUSTRATION

Un code APE, plusieurs conventions possibles

Le code APE **6201Z** (programmation informatique) peut correspondre à plusieurs IDCC selon l'activité réelle, la localisation ou les accords d'extension.

Ce qui définit vraiment votre convention



Activité principale

L'activité réelle et prédominante de l'entreprise



Critères géographiques

Certaines conventions sont liées à une zone précise



Accords d'extension

Un accord peut élargir le champ d'application



Fusions de branches

Des IDCC peuvent disparaître ou fusionner



 LES RISQUES

Une erreur de convention, ça coûte cher

Rappels de salaire rétroactifs

Des années de différence à régulariser

Contentieux prud'homal

Exposition juridique en cas de litige

Cotisations mal calculées

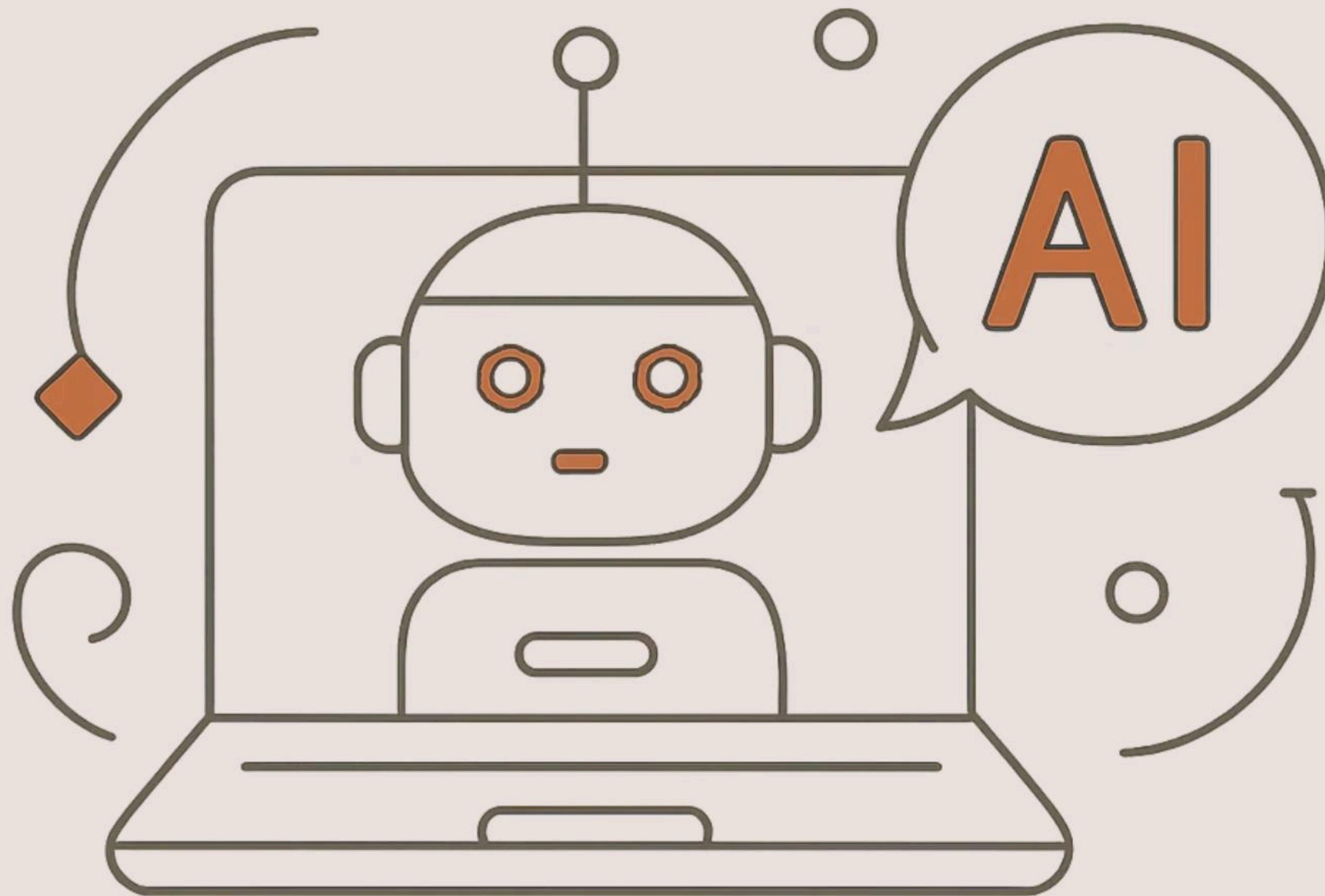
Impact sur les charges sociales

MÊME LES EXPERTS HÉSITENT

Ce n'est pas qu'un problème de débutants

Des professionnels RH expérimentés peuvent eux aussi se tromper, la complexité des fusions de branches et des accords d'extension rend l'identification parfois délicate.

Si des experts s'y perdent, imaginez sans source fiable à jour...



L'IA GÉNÉRALE

Une réponse confiante... mais pas toujours juste

Un LLM sans connexion aux bases officielles peut vous donner une réponse bien structurée, fondée sur un IDCC qui **n'existe plus** ou une fusion non prise en compte.



Confiance ≠ Exactitude. L'IA peut se tromper avec assurance.

LE VRAI PROBLÈME

Ce n'est pas l'IA. C'est l'absence de source à jour.

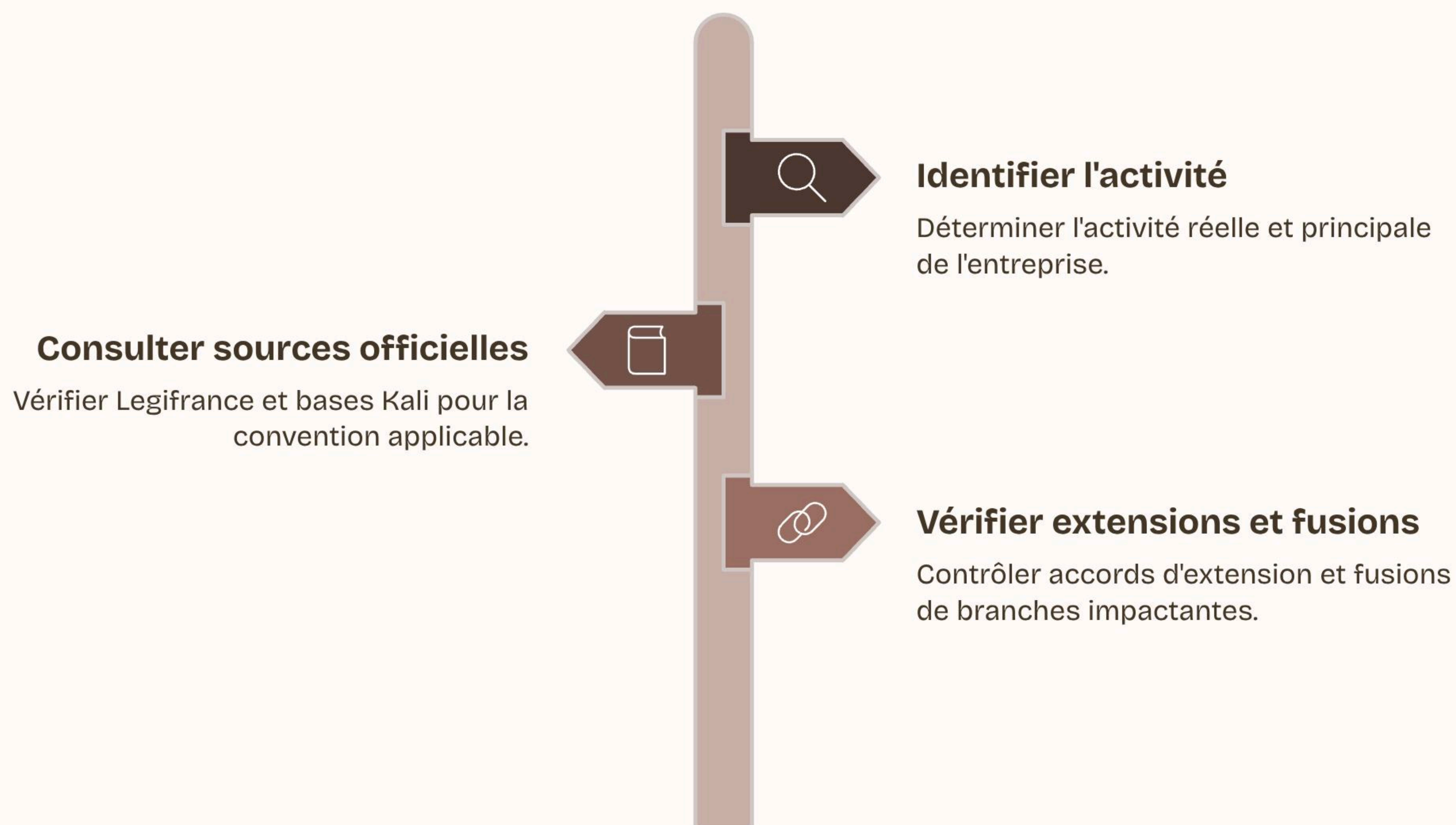
Sans source officielle

Données potentiellement obsolètes, IDCC fusionnés non mis à jour

Avec source à jour

Accès aux bases Legifrance, IDCC actifs, dernières fusions intégrées

Comment vérifier correctement votre convention ?



Toujours croiser l'activité réelle avec les sources officielles, jamais se fier uniquement au code APE ou à un outil non connecté.



Et vous, comment vérifiez-vous votre convention collective ?

Code APE, bases officielles, outil dédié ? Partagez votre méthode en commentaire 🙌

 **Partagez ce post**

À vos collègues RH et gestionnaires paie

 **Commentez**

Votre expérience avec les conventions collectives